

UNIVERSALZYLINDER YH-10/80 ARTIKEL N11200042

Universal-Zylinder YH-10/80

Artikelnummer N11200042

Doppeltwirkend mit hydraulischem Kolbenrückzug,

Universal-Zylinder mit sehr hoher Lebensdauer und schnellem hydraulischem Rückhub mit hoher Rückzugskraft. Der äußerst robuste Aufbau aus hervorragenden Grundmaterialien und die lange Kolbenführung machen diese Zylinderbaureihe ideal für härteste Einsatzbedingungen.

Typische Anwendungsbereiche der doppeltwirkenden Universal-Zylinder sind der Pressen- und Vorrichtungsbau, Schwermontagen und Groß-Reparaturen, schwerer Stahl-, Schiff- und Brückenbau, Off-Shore sowie alle industriellen Einsätze die hohe Druck- und Zugkräfte erfordern.

Ausstattung und Verarbeitung

- Betriebsdruck max. 700 bar.
- Doppeltwirkend mit hydraulischem Kolbenrückzug.
- Doppelte Bronzeführung der Kolbenstange, welche bei Seitenbelastung optimale Gleiteigenschaften zwischen Kolben und Gehäuse bildet.
- Mit auswechselbarem, gehärteten Druckstück.
- Mit Schmutzabstreifer
- Durch lange Kolbenführungen besonders seitenlastverträglich
- Gehäuse und Kolben aus massivem Chrom-Molybdänstahl gefertigt und vergütet.
- mit hartverchromter Kolbenstange für optimalen Schutz gegen mechanische Beschädigung und Korrosion
- Mit Befestigungsgewinde M36x2 (Innengewinde) am Gehäuseboden.
- Mit Befestigungsgewinde M67x1,5 (Außengewinde) am Gehäusekopf, mit Gewindeschutzring
- Mit Befestigungsgewinde M27x2 (Außengewinde) am Kolbenstangenende
- Vollbelastbarer Stoppring als Kolben-Endanschlag.
- Ölanschlussgewinde 3/8"-NPT
- Einschließlich je 2 Kupplungsmuffen CFY-1 und Staubkappen CDF-9

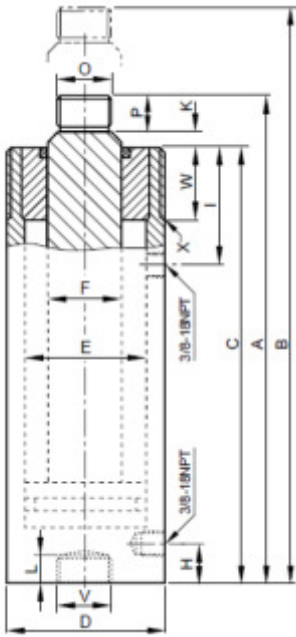
TECHNISCHE DATEN:

Betriebsdruck max.	700 bar
Druckkraft max. (700bar)	100 kN
Druckkraft max. (700bar)	10 t
Zugkraft max. (700bar)	45 KN
Zugkraft max. (700bar)	4,5 t
Hub	80 mm
Bauhöhe, min. (eingefahren)	225 mm
Bauhöhe, max. (ausgefahren)	305 mm
Ölvolumen max.	116 cm ³
Wirksame Kolbenfläche Druck	14,3 cm ²
Wirksame Kolbenfläche Zug	6,4 mm
Aussen-Ø	67 mm
Gewicht	5,5 kg
EAN	4025092150446
Zolltarifnummer	84122180
Rabattgruppe	F2



ABMESSUNGEN:

UNIVERSALZYLINDER YH-10/80 ARTIKEL N11200042



	YH-10/80
A	225 mm
B	305 mm
C	200 mm
D	67 mm
E	43 mm
F	32 mm
H	35 mm
I	50 mm
K	5 mm
L	20 mm
O	M27x2,0 mm
P	20 mm
V	M36x2,0 mm
W	33 mm
X	M67x1,5 mm

OPTIONALES ZUBEHÖR

Schwenklager werden bodenseitig/kolbenstangenseitig an den Hydraulikzylinder geschraubt, wenn der Zylinder aufgrund seiner Einbaubedingungen beim Aus-, und Einfahren eine Schwenkbewegung beschreibt. Schwenklager AYH-10-1 wird mit einer Wellenmutter fixiert.

SCHWENKLAGER AYH-10-1, bodenseitig Artikelnummer N14500810

- Max. Belastung 10 t
- Einschraubgewinde: M36x2 mm (außen)
- Incl. Wellenmutter M40x1,5mm, DIN 981

SCHWENKLAGER AYH-10-2, kolbenstangenseitig Artikelnummer N14500811

- Max. Belastung 10 t
- Einschraubgewinde: M27x2 mm (innen)

OPTIONAL: ZYLINDER
YH-10/30 (N11200041)
YH-10/80 (N11200042)
YH-10/150 (N11200043)
YH-10/250 (N11200044)

